

# ■ LOGISTIQUE // PERFORMANCE & AUGMENTATION DE LA MARGE DE PRODUCTION

Description : centre logistique – Textile – 2000 employés

## ■ Contexte de la mission

### ▪ Objectif principal :

Accompagner l'entreprise quant aux problématiques de délai et de qualité (performance globale de l'organisation)

### ▪ Équipe impliquée :

3 intervenants CUBE, durant 9 mois. 1 responsable organisation, 1 responsable processus et 1 responsable management

### ▪ Contexte opérationnel :

La demande client était de plus en plus exigeante. Le Groupe auquel appartenait le centre logistique avait réhaussé les objectifs opérationnels et financiers.

## ■ Résultats obtenus

### ▪ Objectifs atteints :

Suite à l'analyse des processus et de l'organisation, l'équipe a mis en place les actions de changements, en collaboration avec les équipes. **Après 9 mois de collaboration sur le terrain, la marge de production avait augmenté de 12%, le taux qualité était passé de 89 à 96%.** De plus l'accompagnement des équipes managériales avait engendré une nouvelle culture managériale, plus axée sur les résultats.

## ■ Défis rencontrés

### ▪ Défi 1 :

Le calendrier – les enjeux et objectifs nous imposaient des changements rapides sans démotiver ni heurter les managers et collaborateurs.

### ▪ Défi 2 :

Le volume de références et la réactivité quotidienne visée engendrait un travail terrain auprès des équipes – nos équipes devaient faire preuve d'une grande force d'adaptation.

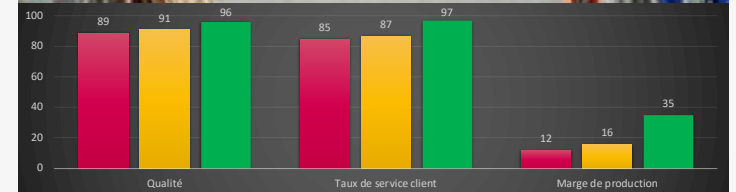
## ■ Enseignements et recommandations

### ▪ Leçon Clé :

Savoir se rendre utile et réactif auprès de nos clients porte ses fruits.

## ■ Impact

- ✓ Des résultats et un impact au-delà des attentes et objectifs fixés au début de la mission
- ✓ Une performance pérenne atteinte par 3 collaborateurs experts de la logistique
- ✓ Un triptyque coût – qualité – délai qui a connu une forte progression
- ✓ **Retour sur investissement pour le client : 123%**



ÉVOLUTION PAR TRIMESTRE D'ACCOMPAGNEMENT CUBE